

Aplicaciones	Tarifa	Número de procedimientos por mes	Renta Mensual
Artroscopia			
Endoscopia de aves y mascotas exóticas			
Broncoscopia			
Examen de endourologia			
Intervención de endourología			
Endoscopia GI - Inferior			
Endoscopia GI - Superior			
Lap Spay			
Exploratorio laparoscópico			
Long lap surgery			
Examen otoscópico			
Limpieza profunda por otoscopia			
Rinoscopia			
Toracoscopia			
Vaginoscopia			
Otros			
Renta Total			



Aohua Endoscopy Co.,Ltd.

E-mail: vets@aohua.com

ISO 9001/ISO 13485 Certified
V1.0 2308

China

No.66, Lane133, Guangzhong Road,
Minhang District, Shanghai

Tel : 021-5221-0929

Alemania

Fichtenstrasse 27,
Brunnthal, Munich

Tel : +49 (0) 81 04/8908-10

Since 1994

AOHUA



new

OR-100

Sistema de endoscopia veterinaria
TUDO EN UNO



OR-100

Sistema de endoscopia veterinaria TODO EN UNO

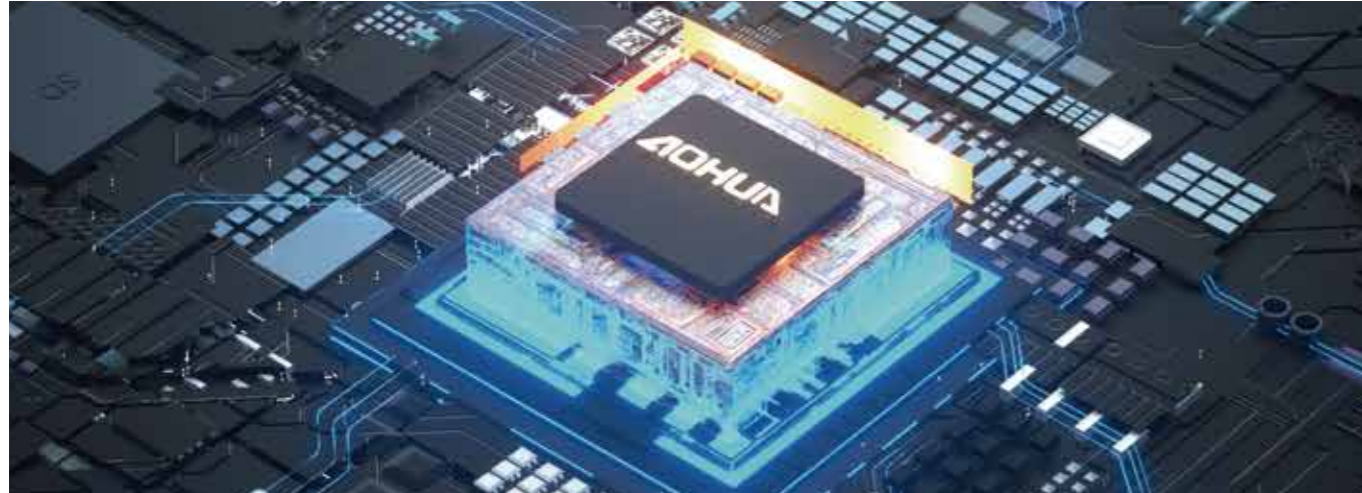
- Full HD 1080P
- LED
- Motus 4.0
- Flexible
- Auxiliary Water Inlet
- Rigid
- Enhancement
- CBI
- FTP
- Patient Management System
- DICOM
- CE



Mejor Plataforma

Motus 4.0

- Mayor capacidad de procesamiento de datos
- Procesamiento de imágenes digitales Full HD
- Variedad de interfaces
- Velocidad de procesamiento más rápida
- Mayores opciones de conectividad



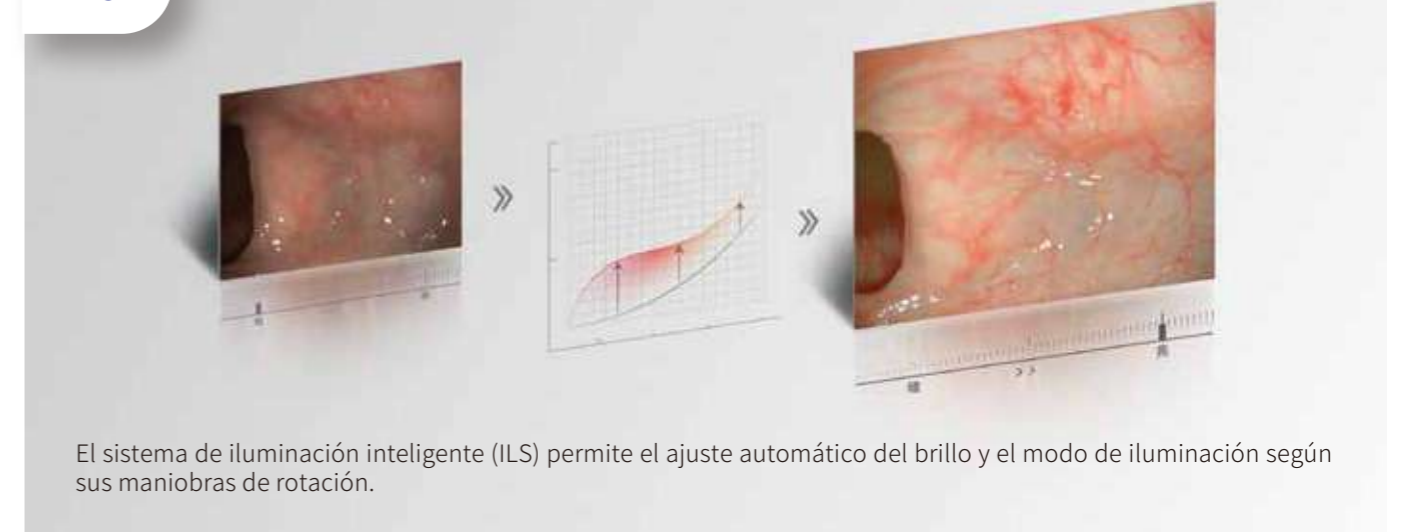
Maneja su sistema

- Escribe ya sus informes: el procesador cuenta con un teclado en pantalla o teclado externo para escribir al instante los informes.
- Acceso a Internet: conexión directa a su estación clínica y otros sistemas, como HIS/PACS, para importar y exportar datos de pacientes.
- Carpetas ordenadas: todas las fotos, videos e informes de pacientes se almacenan en carpetas individuales.
- Almacenamiento de datos: Se guardan los datos en USB o tarjeta SD, o se transfieren a través de FTP a su computadora.



Fuente de luz LED inteligente

ILS



ENH



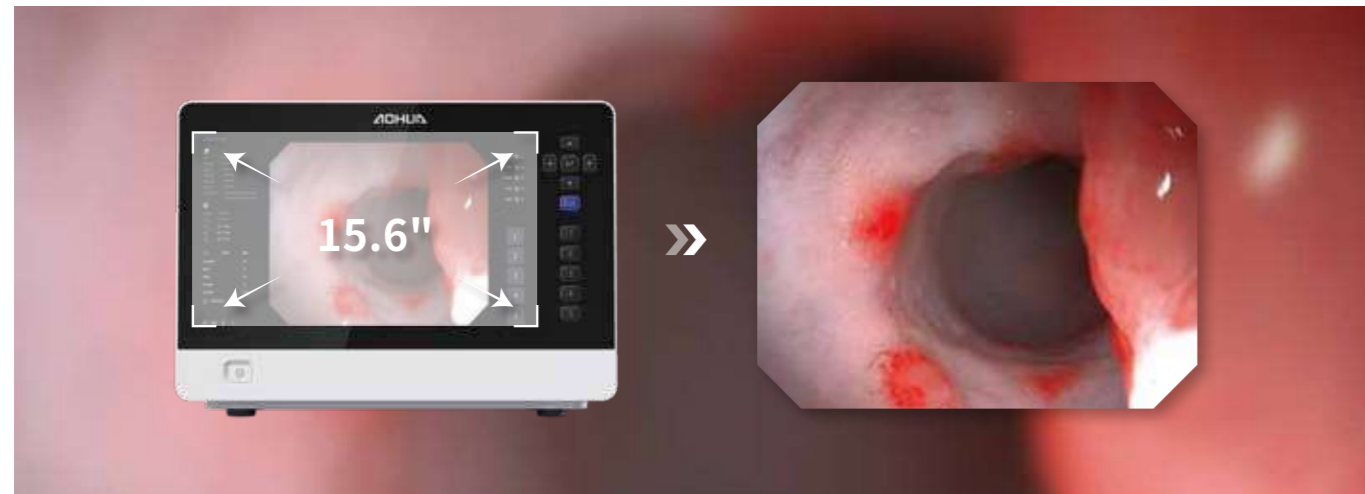
CBI



Diagnóstico más fácil

Monitor de 15.6" Full HD

Pantalla grande de 15,6", capaz de mostrar información del paciente, información del estado del dispositivo e imágenes en tiempo real simultáneamente.



Operación fácil de usar

- Congelar, guardar y seleccionar: Congelar la pantalla y guardar automáticamente las capturas con capacidad de replay.
- Menú en pantalla: Acceda fácilmente a las funciones, la información del paciente, la configuración del usuario y la configuración del sistema a través del menú.
- Botones personalizables: permite a los usuarios asignar funciones a los botones según sus preferencias.



Botones Personalizables



Personalizable

- Fácil de cambiar ajustes preestablecidos entre múltiples usuarios.
- Inicio automático de la fuente de luz, reduce las operaciones manuales.
- Grabación de video/ audio (con un micrófono externo) , para su futura enseñanza y fines educativos.
- Un Water Jet auxiliar para lavar cuerpos extraños o limpiar heridas.
- El mango ligero permite los médicos operar fácilmente con una mano.



Compatible con endoscopios rígidos y flexibles

OR-100 está diseñado para ser compatible con endoscopios rígidos y flexibles, lo que lo hace adecuado para diversas aplicaciones veterinarias. Se puede utilizar con todos los endoscopios flexibles y rígido de la serie <Aohua-VET> para procedimientos quirúrgicos y diagnóstico en medicina veterinaria. Todos los tipos de endoscopios pueden compartir el mismo enchufe, lo que garantiza una integración perfecta y compatibilidad operativa con varios tipos de endoscopios.

- Intercambiable en caliente: permite el intercambio fácil y conveniente de endoscopios rígidos y flexibles mientras se comparte el mismo puerto.

Endoscopio flexible

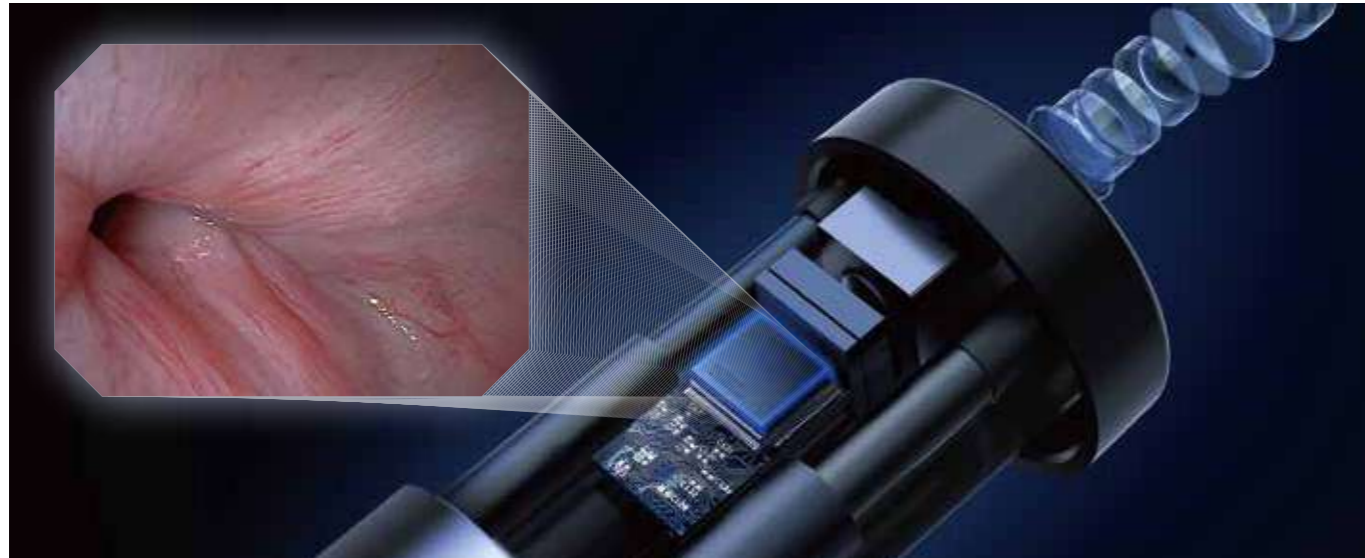


Endoscopio rígido

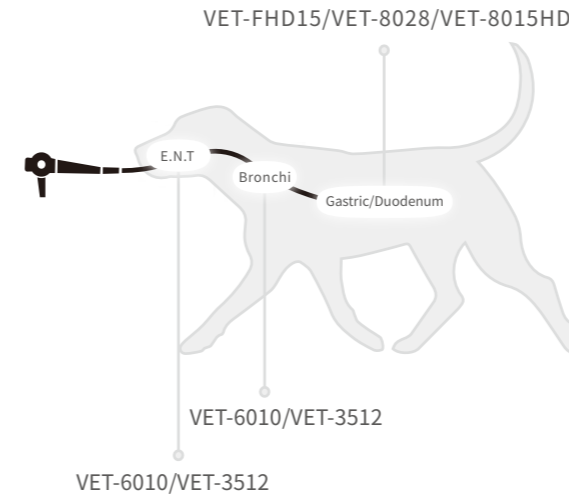


Sistema de videoendoscopia flexible Full HD

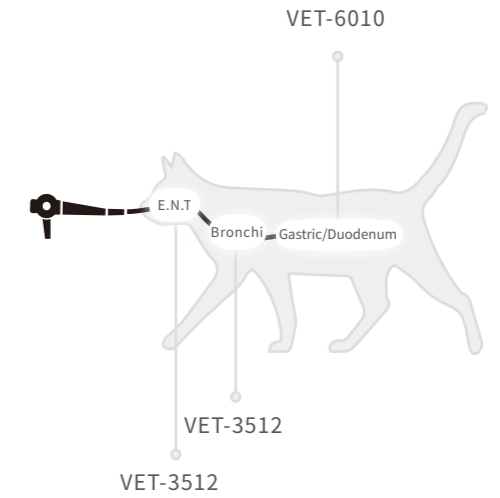
Utilizamos un sensor de alta definición Full HD que proporciona una calidad de imagen excelente, una profundidad de campo y un ángulo de visión optimizado, lo que ayuda a los veterinarios a ver con mayor claridad y diagnosticar con mayor precisión durante las cirugías endoscópicas.



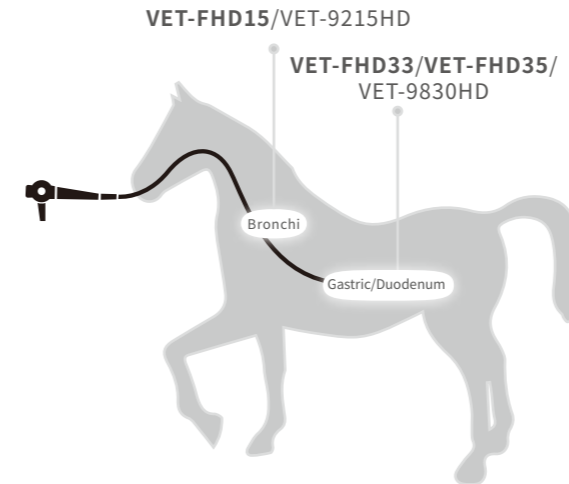
Canino



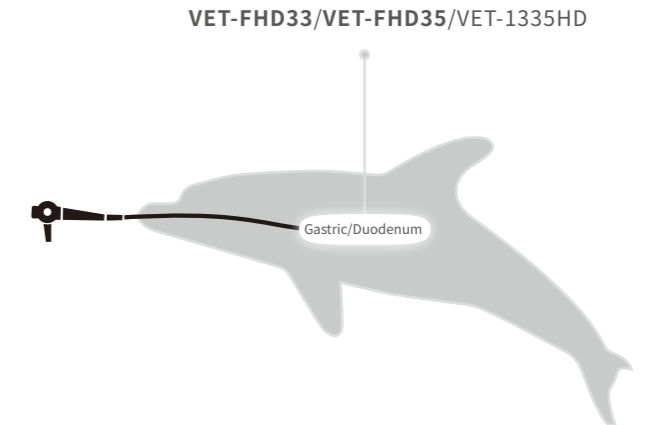
Felino



Equino



Delfines

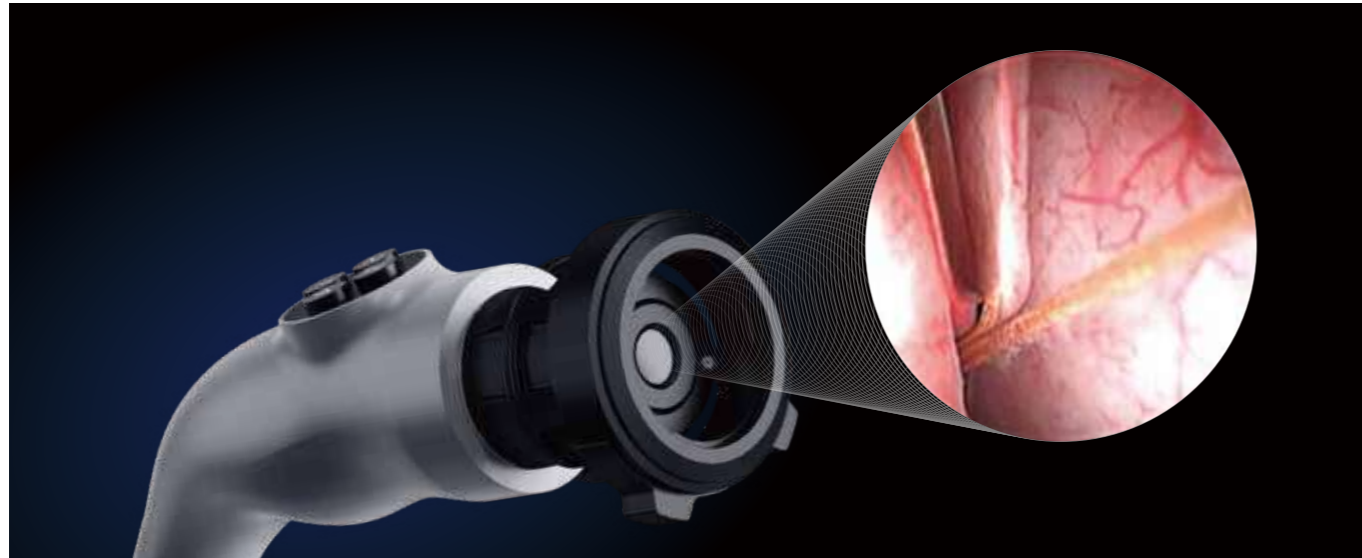


Especificaciones

Modelo	Longitud de trabajo (mm)	Diámetro Distal (mm)	Diámetro del canal de trabajo (mm)	Water Jet Auxiliar	Angulación	Resolución	Profundidad (mm)	Visualización
new VET-FHD15	1500	9.8	2.8	Yes	U210°D90°L100°R100°	1920x1080	2-200	145°
new VET-FHD33	3300	9.8	2.8	Yes	U210°D90°L100°R100°	1920x1080	2-200	145°
new VET-FHD35	3500	12.8	3.7	Yes	U180°D180°L160°R160°	1920x1080	2-200	145°
VET-8015HD	1500	8.5	2.0	No	U210°D90°L100°R100°	1280x720	3-100	140°
VET-9215HD	1500	9.0	2.8	No	U210°D90°L100°R100°	1280x720	3-100	140°
VET-9833HD	3300	9.6	2.8	No	U210°D90°L100°R100°	1280x720	3-100	140°
VET-1335HD	3500	12.8	3.7	No	U180°D180°L160°R160°	1280x720	3-100	140°
VET-3512	600	3.5	1.2	No	U160°D130°	400x400	2-50	120°
VET-6010	1000	6.0	2.2	No	U210°D90°L100°R100°	400x400	2-50	120°
VET-8028	1500	8.0	2.8	No	U210°D90°L100°R100°	800x800	2-50	120°

Sistema de endoscopia rígida Full HD

El sistema de cámara de endoscopio rígido veterinario Full HD es compatible universal con diferentes tamaños de endoscopios rígidos, lo que permite el diagnóstico y la cirugía endoscópica en animales, como el diagnóstico endoscópico para perros/gatos/animales exóticos, cirugía artroscópica, cirugía laparoscópica, etc.



Accesorios endoscópicos rígidos veterinarios

01

Kit de Otorrinolaringología /Otoscofia

02

Kit de Rinoscopia/Endoscopia Nasofaríngea

03

Kit de Endoscopia Diagnóstica

04

Kit de Urología/ Vaginoscopia / Histeroscopia

05

Kit de Inseminación Artificial

06

Kit para Animales exóticos

07

Kit de Microendoscopio

08

Kit de Artroscopia

09

Kit de Laparoscopia

