

Since 1994

AOHUA

Energía Inteligente

Control Preciso

Mejores Resultados Clínicos



# AS-100

AniSeal™ Plataforma de energía inteligente

para cirugía laparoscópica y cirugía veterinaria mínimamente invasiva



### Diseño sencillo, control total

Satisface todas las exigencias quirúrgicas mediante una interacción flexible en una pantalla táctil de 7 pulgadas, equipada con 10 modos específicos dedicados.



### Versatilidad de doble canal

Permite accionar simultáneamente dos lápices electrocirúrgicos para garantizar un flujo de trabajo ininterrumpido. Compatible con instrumentos monopolares, bipolares y avanzados para el sellado vascular.



### Return Electrode Monitoring (REM)

- Supervisa la calidad del contacto mediante la medición de la resistencia.
- Activa una alarma si la resistencia supera el umbral de seguridad preestablecido.
- Interrumpe la salida del generador para garantizar un funcionamiento seguro.



### Startup Self-Test

- Se ejecuta automáticamente en cada encendido del equipo.
- Detecta y diagnostica el estado del sistema.
- Proporciona alertas claras ante cualquier fallo detectado.

3 modos de corte		2 modos de coagulación		Modo de sellado vascular	
<b>PURE</b>	Efecto de corte estándar	<b>SPRAY</b>	Diseñado para proporcionar hemostasia en un área más amplia y con menor profundidad de daño tisular en comparación con la desecación.	<b>Vessel Sealing</b>	
<b>BLEND 1</b>	Combinación de 70 % de corte y 30 % de coagulación.	<b>FORCED</b>	Coagulación estándar rápida y eficaz, con penetración térmica moderada y ligeros efectos de carbonización.	Permite sellar y seccionar vasos de hasta 7 mm de diámetro inclusive. Sella vasos y paquetes tisulares sin necesidad de disección ni aislamiento, con un manejo sencillo.	
<b>BLEND 2</b>	combinación del 50 % de corte y 50 % de coagulación.			<b>Modo de bipolar</b>	
				<b>Standard</b>	
				Coagulación bipolar que coagula suavemente el tejido para lograr un daño tisular mínimo, reduciendo la carbonización y la adhesión del tejido al instrumento.	

## AniSeal AS-100

Plataforma de energía inteligente para EndoVet y cirugía mínimamente invasiva

### Precisión · Eficiencia · Seguridad

AniSeal AS-100 es una plataforma electroquirúrgica inteligente de nivel profesional, diseñada para cirugía veterinaria laparoscópica, endoscopia flexible y cirugía abierta. Integra funciones monopolares, bipolares, sellado vascular avanzado y múltiples modos de corte y coagulación en un sistema compacto, ofreciendo un rendimiento versátil que simplifica las intervenciones, reduce el tiempo del procedimiento y mejora los resultados clínicos.

#### Panel táctil LCD de vidrio completo

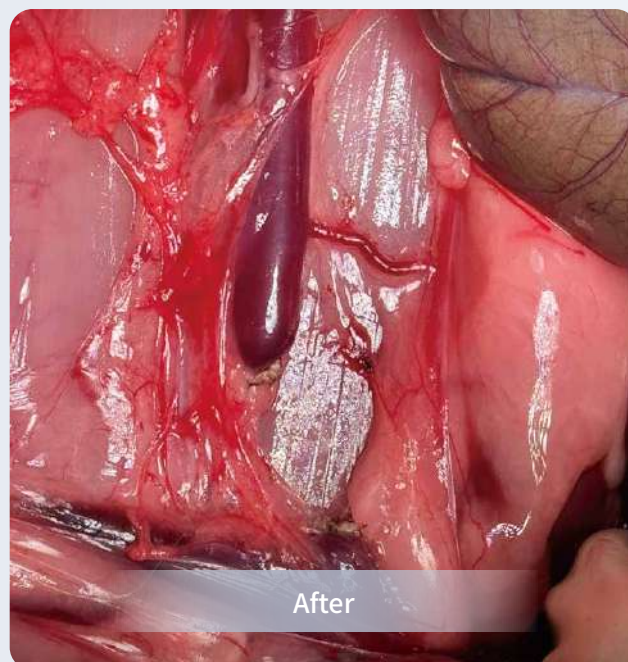
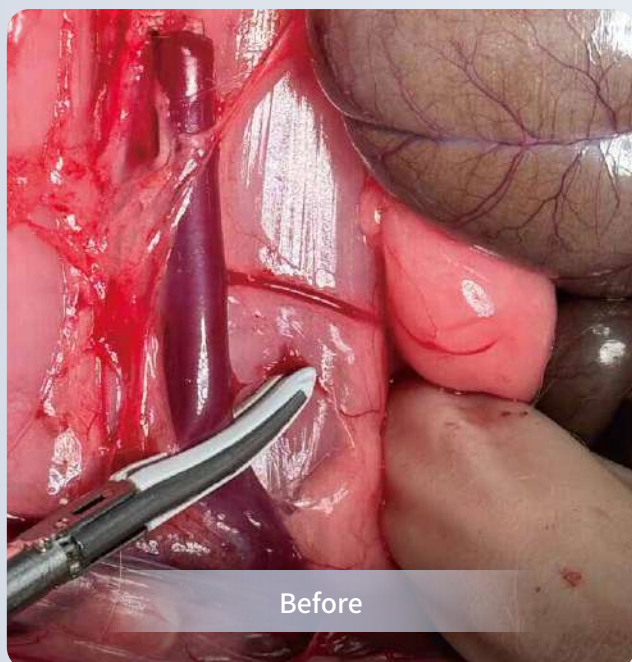
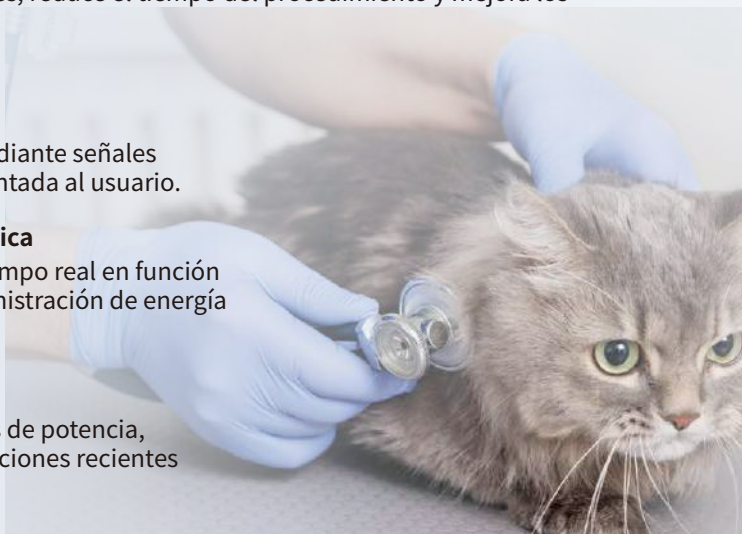
Interfaz intuitiva con retroalimentación acústica mediante señales sonoras, de diseño moderno, manejo sencillo y orientada al usuario.

#### Sistema inteligente de retroalimentación energética

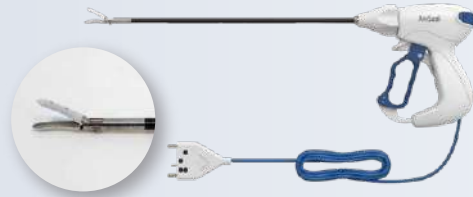
Ajusta automáticamente la potencia de salida en tiempo real en función de la impedancia del tejido, garantizando una administración de energía constante, segura y precisa.

#### Función de memoria y recuperación rápida

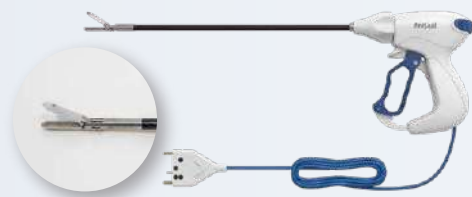
Almacena hasta 9 conjuntos de modos y parámetros de potencia, permitiendo la recuperación rápida de las configuraciones recientes para mejorar la eficiencia del flujo de trabajo.



Para su uso en procedimientos laparoscópicos



AF-1500C Pro



AF-1500 Pro

Longitud del eje / del dispositivo	37 cm (14.57")	37 cm (14.57")
Rotación del eje	359°	359°
Longitud de la placa de sellado	20 mm	20 mm
Longitud de corte	18.4 mm	18.4 mm
Anchura de la placa de sellado distal	1.8 mm	1.8 mm
Anchura de la placa de sellado proximal	4.0 mm	4.0 mm
Cortador integrado	Yes	Yes
Accionamiento mediante pedal	Yes	Yes
Instrumento autoclavable	Yes	Yes
Unidad de medida	1pc	1pc

Para su uso en procedimientos abiertos



AF-2150 Pro



AF-1200 Pro

Longitud del eje / del dispositivo	23 cm (9.06")	37 cm (14.57")
Rotación del eje	N/A	359°
Longitud de la placa de sellado	23.6mm	22 mm
Longitud de corte	22 mm	20 mm
Anchura de la placa de sellado distal	1.8 mm	6 mm
Anchura de la placa de sellado proximal	3.88 mm	6 mm
Cortador integrado	Yes	Yes
Accionamiento mediante pedal	Yes	Yes
Instrumento autoclavable	Yes	Yes
Unidad de medida	1pc	1pc



Instagram



LinkedIn



Facebook



Youtube

## Aohua Endoscopy Co.,Ltd.

**E-mail:** vets@aohua.com

**Website:** www.aohuavet.com/en

ISO 9001/ISO 13485 Certified  
v1.0\_2601

### China

No.66, Lane133, Guangzhong Road,  
Minhang District, Shanghai

Tel : 021-5221-0929

### Germany

Fichtenstrasse 27,  
Brunnthal, Munich

Tel : +49 (0) 81 04/8908-10