

## Otoscópio para consultórios veterinários de animais de pequeno porte



## Otoscópio para consultórios veterinários de animais de pequeno porte

A otoscopia diagnóstica é um dos principais campos de aplicação da endoscopia em medicina veterinária. Doenças frequentes do canal auditivo externo e o fácil acesso desse canal em cães fazem da endoscopia o método de diagnóstico perfeito.

A KARL STORZ oferece agora um novo conjunto de otoscopia veterinária adequado para a utilização em animais não anestesiados. Sua forma, assim como seu comprimento adaptado para esta prática, permitem um exame completo, mesmo em raças de cães com canais auditivos compridos.

Juntamente com um sistema de câmera da KARL STORZ e um sistema de documentação é possível tanto um monitoramento exato do tratamento, quanto a possibilidade de documentar observações e resultados do tratamento, o que permite transmitir informações para o proprietário do animal.

Um endoscópio rígido possibilita também o exame e a excisão de amostras da porção central do canal auditivo. Sob um controle endoscópico exato, é possível efetuar de forma segura, se necessário, uma miringotomia.

Além da otoscopia diagnóstica, os instrumentos também podem ser aplicados para tratamentos curativos do canal auditivo externo, tais como lavagem, aspiração, curetagem de

secreções e infecções intensas no canal auditivo, remoção de corpos estranhos ou realização de polipectomias.

Para uma limpeza segura e correta do ouvido sob controle visual endoscópico, o VETPUMP® 2 é a solução perfeita (para mais informações, consulte o ENDOWORLD® VET 26).

Além do exame e tratamento do ouvido, o otoscópio KARL STORZ pode ser utilizado também no exame, na documentação dermatológica e na inspeção da cavidade bucal.



Fig. 1:  
Pólipo na faringe nasal

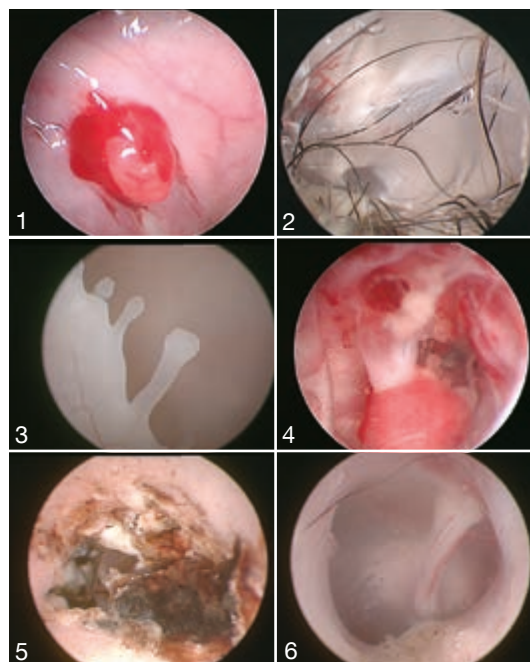
Fig. 2:  
Tímpano normal sem achados

Fig. 3:  
Pólipo em ouvido médio

Fig. 4:  
Tumor em ouvido médio

Fig. 5:  
Inflamação do canal auditivo externo  
com perfuração timpânica

Fig. 6:  
Otoscopia em felino



Imagens endoscópicas gentilmente cedidas pelo Dr. Timothy McCarthy



Veja as datas dos nossos próximos cursos de treinamento prático em  
<http://go.karlstorz.com/eventsVET>



## Conjunto de otoscopia



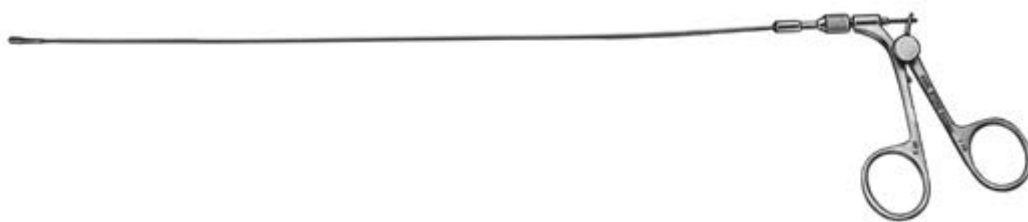
- 67260OSA **Conjunto de otoscopia veterinária**  
inclui:  
**Otoscópio**, para cães e gatos,  
**autoclavável**, 5 mm de Ø,  
8,5 cm de comprimento,  
com canal de trabalho integrado de 5 Fr. de Ø  
**Torneira de 3 vias**, para utilização simultânea  
dos canais de trabalho, de irrigação e de  
aspiração

## Acessórios opcionais



- 67262S **Torneira de 2 vias**, para utilização simultânea  
de instrumentos e irrigação ou aspiração
- 15006D **Solução antiembaçante "ULTRA-STOP"**,  
15 ml, pulverizador
- 15006C **Idem**, 30 ml, frasco estéril com tampa perfurável

## Instrumentos



67161Z

**Pinça para biopsia**, flexível, oval, abertura bilateral, 5 Fr., 34 cm de comprimento



67161T

**Pinça de apreensão**, flexível, oval, abertura bilateral, 5 Fr., 34 cm de comprimento



67159L

**Alça de polipectomia**, 5 Fr., 32 cm de comprimento inclui:

**Empunhadura**

**Tubo**

**Alça**

**Adaptador**



67071XS

**Agulha de miringotomia**, com tubo externo inclui:

**Agulha flexível**, 0,7 mm de Ø externo

**Tubo externo**, 1,5 mm de Ø externo



67261K

**Cureta de ouvido**, pequena, 5 Fr., 30 cm de comprimento



67261KL

**Cureta de ouvido**, grande, para introdução no canal de trabalho pela extremidade distal, 30 cm de comprimento



62992

**Escova OTEX®**, 5 Fr., cerdas com 5 mm de Ø, 19 cm de comprimento



62993

**Escova OTEX®**, 5 Fr., cerdas com 7 mm de Ø, 19 cm de comprimento

## Irrigação e aspiração para uma limpeza profunda do ouvido

Com o sistema de aspiração e irrigação VETPUMP® 2, a limpeza do ouvido torna-se tão simples como nunca antes.

Mais potente, mais preciso e mais seguro que outros aparelhos, o sistema VETPUMP® 2 é uma excelente solução para irrigação e aspiração durante uma otoscopia, gastroscopia, laparoscopia e outras intervenções.



69321601 **VETPUMP® 2**, bomba de irrigação e aspiração regulável, tensão de serviço 100/120, 230/240 VCA, 50/60 Hz inclui:

**Cabo de alimentação**

**Cabo de alimentação**, versão americana

**Frasco de aspiração**, 1,5 l, esterilizável

**Tampa**, para frasco de aspiração

**Suporte para frasco**, para frasco de aspiração

**Frasco de irrigação**

**Tampa**, para frasco de irrigação

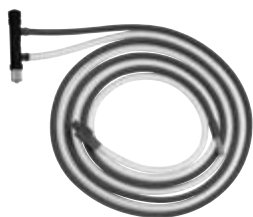
**Suporte para frasco**, para frasco de irrigação

## Acessórios para otoscopia



69320033

**Conjunto de mangueiras de silicone,** irrigação e aspiração do aparelho para os frascos, **autoclavável**, para utilização com VETPUMP® 2 69321601 e otoscópios



69811

**Conjunto de mangueiras para instrumentos,** **autoclavável**, para conectar o frasco à empunhadura 69810, para utilização com VETPUMP® 2



69810

**Empunhadura**, para irrigação e aspiração, **autoclavável**, para utilização com conjunto de mangueiras 69811, em conjunto com tubos de irrigação e aspiração de 5 mm e cateteres de todos os tamanhos com conexão LUER-Lock

## Unidade videoendoscópica compacta

### Cinco aparelhos em uma unidade compacta

Essa unidade *all in one* de alto desempenho integra todos os componentes necessários para o processamento da imagem endoscópica: câmera, fonte de luz LED, monitor, bomba de insuflação e um sistema de armazenamento de imagem.

O TELE PACK VET X é compatível com todos os tipos de endoscópios, inclusive videoendoscópios, endoscópios rígidos, fibroscópios e exoscópios.



69045001 **TELE PACK VET X**, unidade de videoendoscopia para utilização com cabeçotes de câmera de 1 *chip* TELECAM KARL STORZ, cabeçote de câmera de vídeo veterinário e videoendoscópios, inclusive fonte de luz HiLux de 50 W, com bomba de insuflação e módulo processador de imagem digital integrados, monitor LCD de 15", módulo de memória USB/SD, sistema de cores PAL/NTSC, tensão de serviço 100 – 240 VCA, 50/60 Hz

inclui:

**Pen drive** 32 GB

**Cartão SD**, 32 GB

**Cabo de alimentação**

**Cabo de alimentação**, plugue americano

**Maleta**

69045002 **Idem**, sem maleta

Para outras opções de cabeçotes de câmera, consulte o ENDOWORLD® VET 34, TELE PACK VET X.

Imagens endoscópicas gentilmente cedidas pelo Dr. Timothy C. McCarthy.

## Cabeçote de câmera



20212030  
20212130

**PAL**  
**NTSC**

**TELECAM**  
**Cabeçote de câmera de 1 chip**

sistemas de cores PAL/NTSC, imersível, esterilizável por gás, com objetiva *zoom* parfocal integrada, f = 25 – 50 mm (2x), 2 teclas programáveis no cabeçote de câmera

Para outras opções de cabeçotes de câmera, consulte o **ENDOWORLD® VET 34, TELE PACK VET X**

## Cabo de luz de fibra ótica



69495NA **Cabo de luz de fibra ótica**, com conector reto, 3,5 mm de Ø, 230 cm de comprimento

## Adaptador



495KS **Adaptador**, para cabo de luz de fibra ótica KARL STORZ padrão (não compatível com 495NCS)

## Vídeo-otoscopia no consultório

O sistema de monitor C-MAC® para a sala de exame permite realizar vídeo-otoscopias de forma rápida e simples durante um exame de rotina e é financeiramente acessível para qualquer consultório. O *design* compacto do aparelho é ideal para espaços pequenos. Por ser portátil, o sistema pode ser aproveitado em diferentes salas de exame e estar pronto para utilização em questão de segundos. Imagens e vídeos podem ser transmitidos no monitor C-MAC® de 7" ou em um monitor externo, conectado.

O sistema de documentação integrado grava imagens e sequências de vídeo em cartões de memória SD e USB.



8403ZXK



**Monitor C-MAC® para endoscópios CMOS,** tela de 7" com resolução de 1280 x 800 *pixels*, duas entradas de câmera, uma conexão USB e uma HDMI, manuseio otimizado, documentação de imagem e vídeo em tempo real diretamente no cartão de memória SD, reprodução de sequências de vídeo e imagens gravadas, possibilidade de transferir dados do cartão de memória SD para *pen drive*, à prova de respingo de água conforme IP54, adequado a desinfecção manual, carcaça em plástico ABS resistente a impactos, sistema de gestão de energia inteligente com pilhas de íon de lítio recarregáveis, opção de montagem VESA 75, adaptador para conexão de rede para UE, Reino Unido, EUA e Austrália, tensão de serviço 110 – 240 VCA, 50/60 Hz, para utilização com videoendoscópios CMOS

20290132



**Cabeçote de câmera C-CAM®,** 8 pinos, cabeçote de câmera CMOS de 1 *chip*, resolução de 640 x 480 pixels, distância focal  $f = 20$  mm, compatível com C-HUB® 20290101 e 20290320, C-MAC® 8402ZX e 8403ZX

11301D4



**Fonte de luz LED a pilha para endoscópios,** com parafuso de rosca rápido, luminosidade  $> 110$  lm /  $> 150$  klx, duração do funcionamento  $> 120$  min., peso operacional de aproximadamente 150 g, adequado à desinfecção manual, com 2 pilhas 121306P

## Acessórios opcionais

8401YA

**Suporte,** para monitores C-MAC®, 120 cm de altura, com cinco pés com rodas antiestáticas, barra transversal de 25 cm x 25 mm de Ø, para fixação do monitor, cesta para laringoscópios, dimensões (L x P x A): 30 x 20 x 10 cm



8401YA



# 75 Years

*Shaping the Future  
of Endoscopy with you*

**STORZ**  
KARL STORZ—ENDOSKOPE

THE DIAMOND STANDARD

KARL STORZ SE & Co. KG  
Dr.-Karl-Storz-Straße 34, 78532 Tuttlingen/Alemanha  
Postbox 230, 78503 Tuttlingen/Alemanha  
Tel.: +49 7461 708-0  
Fax: +49 7461 708-105  
E-Mail: [vet@karlstorz.com](mailto:vet@karlstorz.com)

[www.karlstorz.com](http://www.karlstorz.com)

